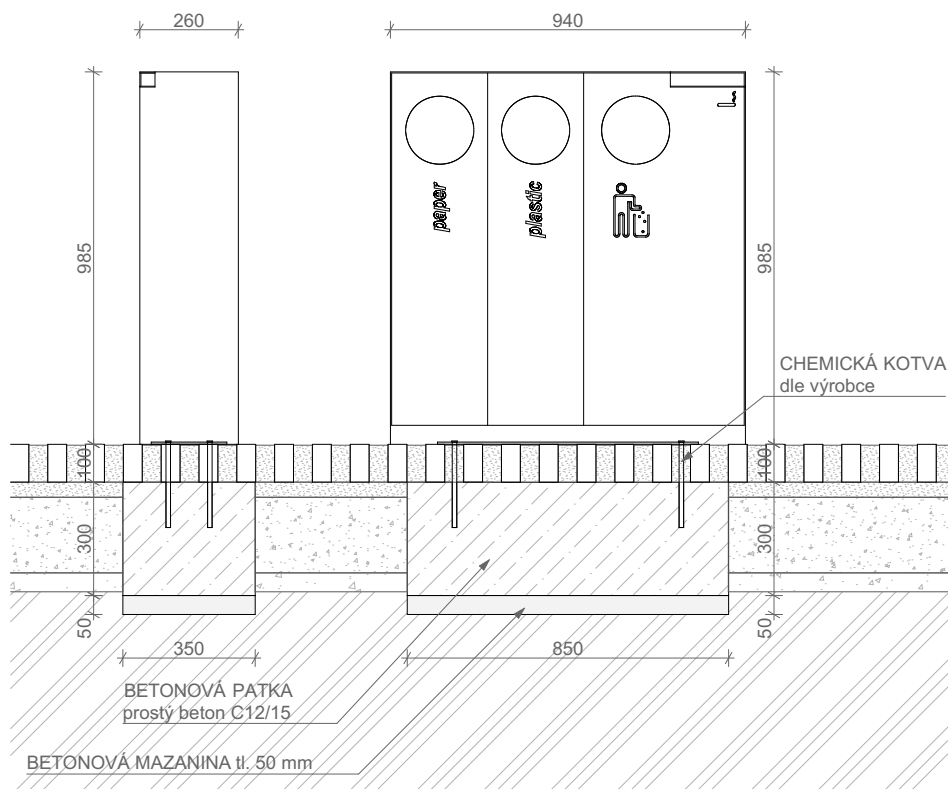
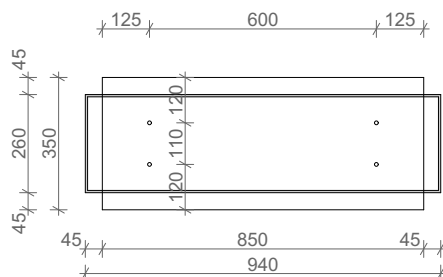


BOČNÍ POHLED

PŘEDNÍ POHLED



PŮDORYS

**UPOZORNĚNÍ**

- 1/ Tato dokumentace nenahrazuje dodavatelskou ani dílenskou dokumentaci a výrobní / dílenskou dokumentaci pro realizaci stavby. Dodavatelská a výrobní / dílenská dokumentace musí být před započítím konkrétních stavebních prací odsouhlasena AD a investorem!
- 2/ Veškeré rozměry nutno před započítím prací ověřit a zaměřit na stavbě!
- 3/ Projekty jednotlivých profesí jsou nedílnou součástí dokumentace
- 4/ Technická zpráva je nedílnou součástí dokumentace
- 5/ Projektová dokumentace je nadřazena rozpočtu

ODPADKOVÝ KOŠ - OK1a

počet kusů: 1

Jedná se o trojitý koš o objemu 2x32l + 55l pro separovaný odpad, doplněný o zhášec cigaret a popelník, odstín RAL 7016. Tělo odpadkového koše tvoří ocelová konstrukce s ochrannou zinkovanou vrstvou s práškovým vypalovacím lakem. Odpadkový koš má formu kvádra. Jednotlivé nádoby budou označeny grafickou značkou zobrazující typ odpadu (plast, papír apod.). Grafika bude řešena v rámci AD. Kotvení je do podkladu z betonové patky pod UT, kotvení je provedeno skrytě pod UT.

Materiálové a tvarové řešení navazuje na projekt. Revitalizace centra města Kopřivnice. Jedná se o typový výrobek. Konkrétní výrobky budou vybrány na základě ergonomie, vzhledu, kvality a životnosti během AD a bude schválen architektem a zástupcem investora na základě aktuální nabídky, souběžně se vzorkováním materiálů zpevněných ploch, betonů, svítidel a dřevěných prvků.

PŘEDPROSTOR TECHNICKÉHO MUZEA V KOPŘIVNICI - ŘEŠENÍ ÚZEMÍ PO PŘESTĚHOVÁNÍ SLOVENSKÉ STRELY

investor

Město Kopřivnice

Štefánikova 1163/12

742 21 Kopřivnice, CZ

IČ: 00298077

zhotovitel

M2AU s.r.o.

Údolní 222/5, Brno - město, 602 00, CZ

IČ: 14431734, DIČ: CZ14431734

info@m2au.cz, www.m2au.cz

projektant části

M2AU s.r.o.

Údolní 222/5, Brno - město, 602 00, CZ

IČ: 14431734, DIČ: CZ14431734

info@m2au.cz, www.m2au.cz

datová schránka: v6zyzkf

název části

D Dokumentace objektů**a technických a technologických zařízení**

zodpovědný projektant

Ing. arch. Linda Obršálková

ČKA 05274

vypracoval

Ing. arch. Linda Obršálková

Ing. arch. David Helešic

Ing. arch. Silvia Pajerová

razítko a podpis

číslo paré

stavební objekt **SO 01 Úpravy zpevněných ploch**

název výkresu

D.1.8

**ODPADKOVÝ KOŠ OK1a - dlažba
s distanční sparou**

stupeň PD

DPS

Dokumentace pro provedení stavby

formát

A3 (210x297 mm)

měřítko

1:20

datum

11/2023

Tento dokument požívá ochrany dle zákona č. 121/2000 Sb. (Autorský zákon). Originál tohoto výkresu a návrh řešení na něm zobrazený je majetkem autora. Tento výkres nesmí být - výjma zřejmého účelu, pro nějž byl pořízen - použitím a žádným způsobem nerespektujícím ustanovení Autorského zákona nebo dohodu klienta a hlavního architekta (autora) poskytnut třetí osobě.

Tento výkres nelze považovat za realizační, dílenskou či výrobní dokumentaci. Realizační dokumentaci vč. specifikací, detailů a statických posouzení nosných konstrukcí zpracuje dodavatel stavby a předloží autorskému dozoru k odsouhlasení. Veškeré rozměry nutno před započítím prací ověřit a zaměřit na stavbě!

Veškeré materiály, povrchové úpravy, profily a všechny detaily budou upřesněny a odsouhlaseny autorským dozorem na základě reálných vzorků předložených dodavatelem.

(m2au)